

REUNIÃO CIT

SITUAÇÃO ATUAL DAS MICROCEFALIAS E/OU ALTERAÇÕES DO SISTEMA NERVOSO CENTRAL

Wanessa Tenório G. H. de Oliveira

Departamento de Vigilância das Doenças Transmissíveis – DEVIT
Secretaria de Vigilância em Saúde – SVS

28 de julho de 2016

CASOS NOTIFICADOS DE MICROCEFALIA OU MALFORMAÇÕES DO SISTEMA NERVOSO CENTRAL, BRASIL E REGIÕES, ATÉ O DIA 23 DE JULHO (SEMANA EPIDEMIOLÓGICA 29/2016)

REGIÕES E UNIDADES FEDERADAS	Casos notificados de Microcefalia e/ou Alterações do SNC, sugestivos de infecção congênita, em fetos, abortamentos, natimortos ou recém-nascidos			TOTAL	
	2015-2016				
	em investigação	confirmados	descartados	n	%
Brasil	3.062	1.749	3.892	8.703	100
NORDESTE	1.886	1.494	2.855	6.235	71,6
SUDESTE	838	132	507	1.477	17,0
REGIÃO NORTE	154	50	149	353	4,1
CENTRO-OESTE	145	62	276	483	5,5
SUL	39	11	105	155	1,8

Critério principal dos casos confirmados:

- **Imagem: 80,7%** (n=1.412) por meio de Tomografia, Ultrassom ou Ressonância Magnética
- **Laboratorial:**
 - **15,6%** (n=272) para Zika pelas técnicas de PCR ou sorologia
 - **3,7%** (n=65) para Sífilis, Toxoplasmose, Citomegalovírus ou Herpes Simplex

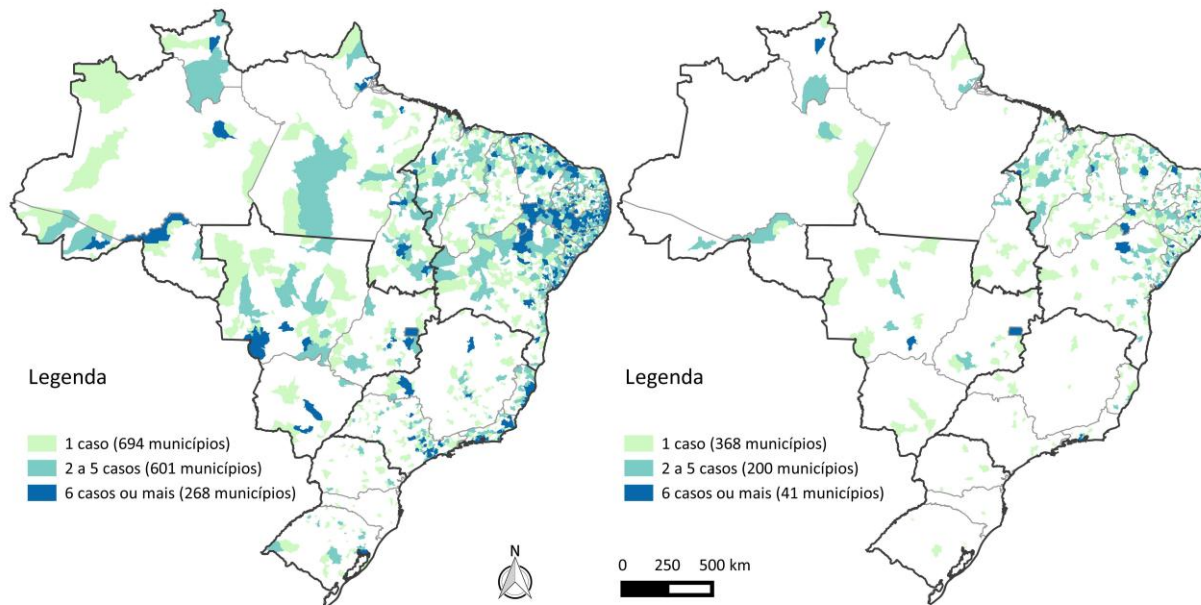
Evolução dos casos:

- **371** evoluíram para óbito ou morreram na gestação. Desses, **106** foram confirmados, sendo **43,4%** (46 óbitos) confirmados para Zika pelas técnicas de PCR ou sorologia

DISTRIBUIÇÃO ESPACIAL DOS MUNICÍPIOS COM CASOS DE MICROCEFALIA, BRASIL, ATÉ O DIA 23 DE JULHO (SEMANA EPIDEMIOLÓGICA 29/2016)

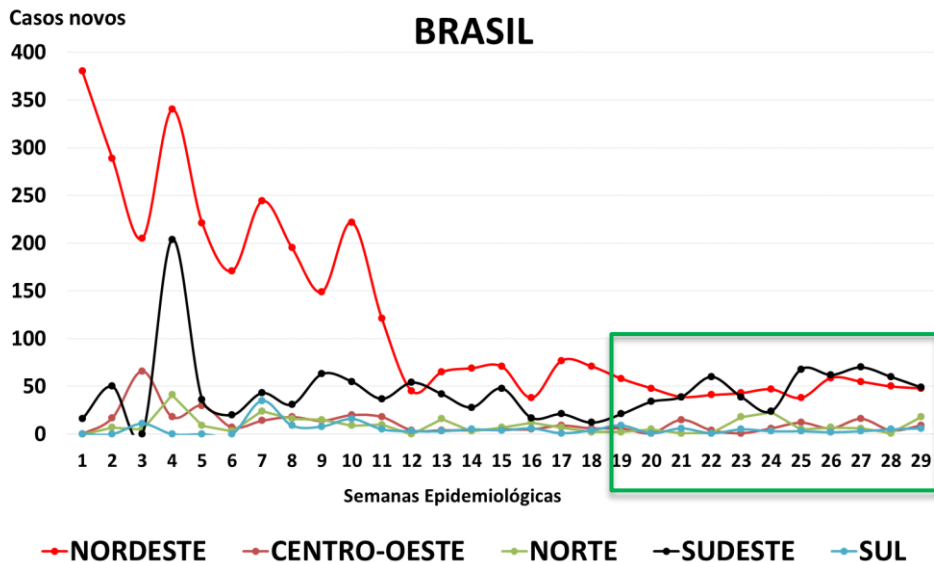
CASOS NOTIFICADOS (n = 1.563 municípios)

CASOS CONFIRMADOS (n = 609 municípios)

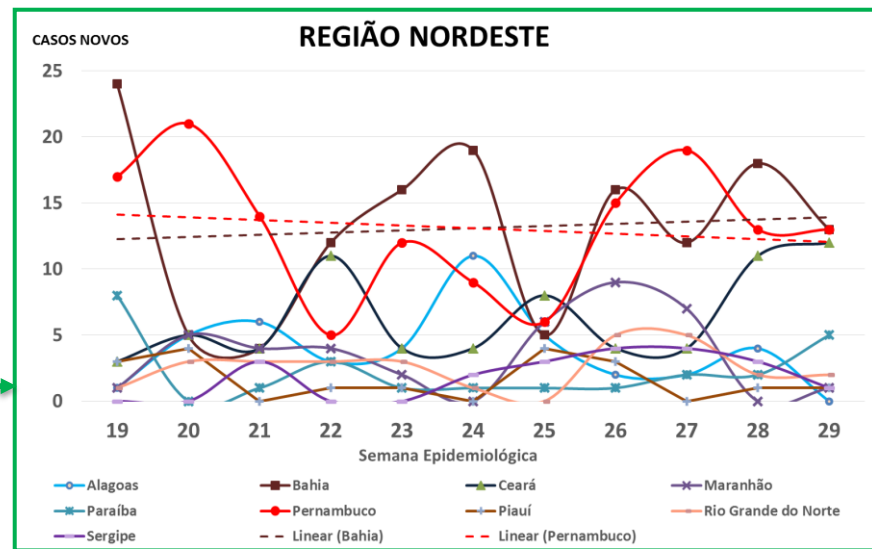


- Estima-se aumento na prevalência de microcefalia nas Regiões Sudeste e Centro-Oeste, com base na situação de transmissão de Zika nessas regiões em 2016

DISTRIBUIÇÃO DE CASOS NOVOS NOTIFICADOS DE MICROCEFALIA E/OU ALTERAÇÃO DO SNC. BRASIL E REGIÕES GEOGRÁFICAS, ATÉ O DIA 23 DE JULHO (SEMANA EPIDEMIOLÓGICA 29/2016)



Fonte: SES - Atualização 09/07/2016



- **Brasil:** Nordeste e Sudeste são as regiões com maior número de casos

INFORMAÇÕES COMPLEMENTARES

- Desde o final de março (SE 12), não se observa incremento percentual de casos novos
- Melhora no desfecho da investigação dos casos notificados a partir de janeiro (SE 02)
 - Redução de casos em investigação (87% para **35%**)
 - Aumento de casos descartados (7% para **45%**)
 - Maior precisão de confirmação dos casos confirmados (6% para **20%**)
- Esses resultados são decorrentes das ações conjuntas da Vigilância e da Assistência, em todas as esferas de gestão do SUS

www.saude.gov.br/svs

Disque Saúde - 136

Disque Notifica

0800-644-6645

notifica@saude.gov.br

www.saude.gov.br/combateaedes