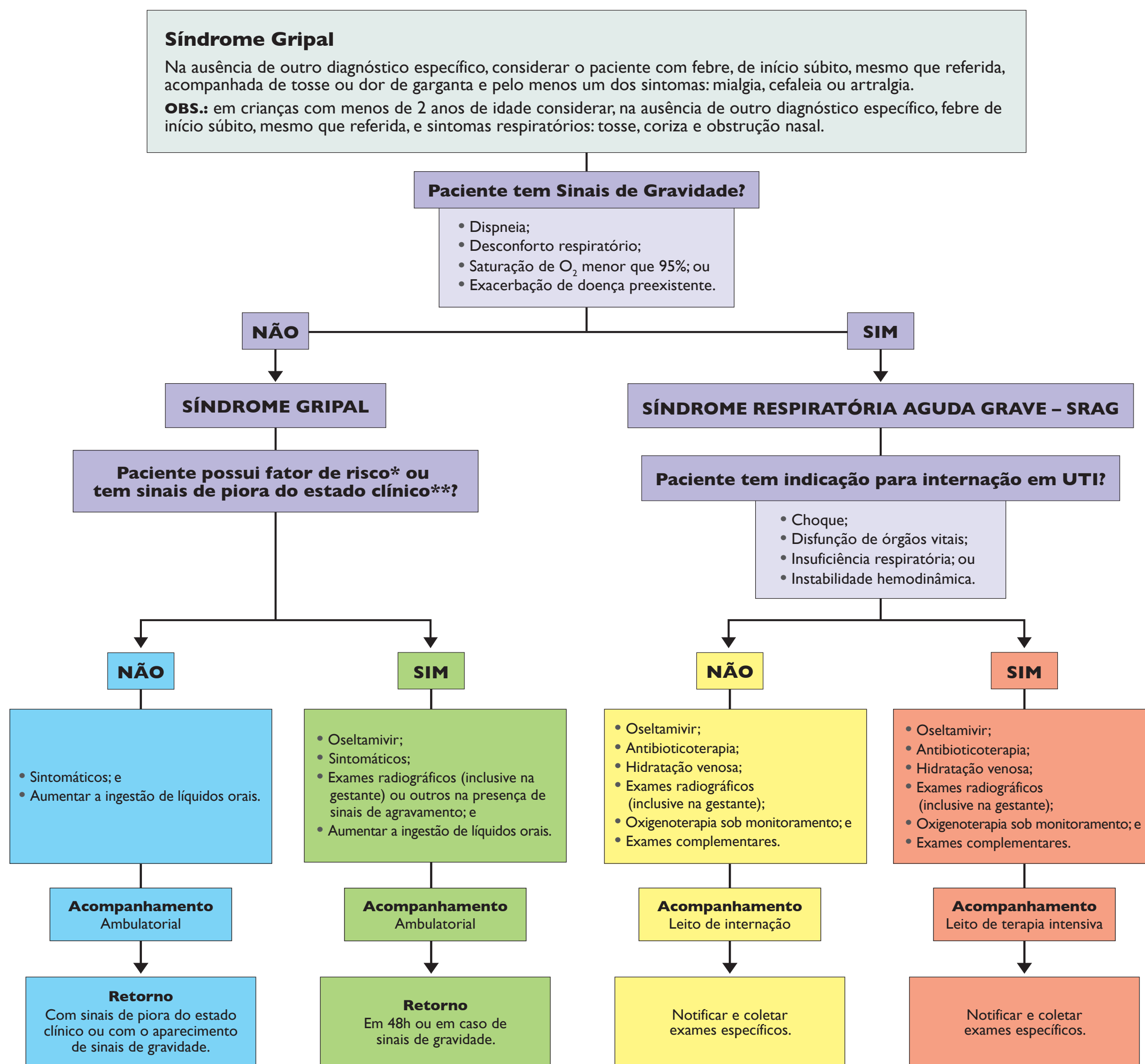


# SÍNDROME GRIPAL E SÍNDROME RESPIRATÓRIA AGUDA GRAVE

## Classificação de Risco e Manejo do Paciente



**\*Fatores de risco:** população indígena aldeada ou com dificuldade de acesso; gestantes; puérperas (até duas semanas após o parto); crianças <5 anos (sendo que o maior risco de hospitalização é em menores de 2 anos, especialmente as menores de 6 meses com maior taxa de mortalidade); adultos (≥60 anos); pneumopatias (incluindo asma); cardiovasculopatias (excluindo hipertensão arterial sistêmica); doenças hematológicas (incluindo anemia falciforme); distúrbios metabólicos (incluindo diabetes mellitus); transtornos neurológicos e do desenvolvimento que possam comprometer a função respiratória ou aumentar o risco de aspiração (disfunção congênita, lesões medulares, epilepsia, paralisia cerebral, síndrome de Down, AVC ou doenças neuromusculares); imunossupressão (medicamentos, neoplasias, HIV/aids); nefropatias e hepatopatias; obesidade (especialmente aqueles com índice de massa corporal – IMC ≥ 40 em adultos); pacientes com tuberculose de todas as formas.

**\*\*Sinais de piora do estado clínico:** persistência ou agravamento da febre por mais de três dias; miosite comprovada por CPK (≥ 2 a 3 vezes); alteração do sensorio; desidratação e, em crianças, exacerbação dos sintomas gastrointestinais.

Fonte: SAS

DROGA	FAIXA ETÁRIA	POSOLOGIA	
Oseltamivir	Adulto	75 mg, vo*, 12/12h, 5 dias	
	≤ 15 kg	30 mg, vo, 12/12h, 5 dias	
	Criança maior de 1 ano de idade	> 15 kg a 23 kg	45 mg, vo, 12/12h, 5 dias
		> 23 kg a 40 kg	60 mg, vo, 12/12h, 5 dias
		> 40 kg	75 mg, vo, 12/12h, 5 dias
	Criança menor de 1 ano de idade	0 a 8 meses	3 mg por kg, vo, 12/12h, 5 dias
9 a 11 meses		3,5 mg por kg, vo, 12/12h, 5 dias	
Zanamivir	Adulto	10 mg: duas inalações de 5 mg, 12/12h, 5 dias	
	Criança	≥ 7 anos 10 mg: duas inalações de 5 mg, 12/12h, 5 dias	
<b>Dose para tratamento em recém-nascidos – Tratamento durante cinco dias</b>			
Oseltamivir	1 mg/kg/dose 12/12 horas – em prematuros		
	1 mg/kg/dose 12/12 horas de 37 a <38 semanas de idade gestacional		
	1,5 mg/kg/dose 12/12 horas de 38 a 40 semanas de idade gestacional		
	3 mg/kg/dose de 12/12 horas >40 semanas de idade gestacional		

\*Via oral.